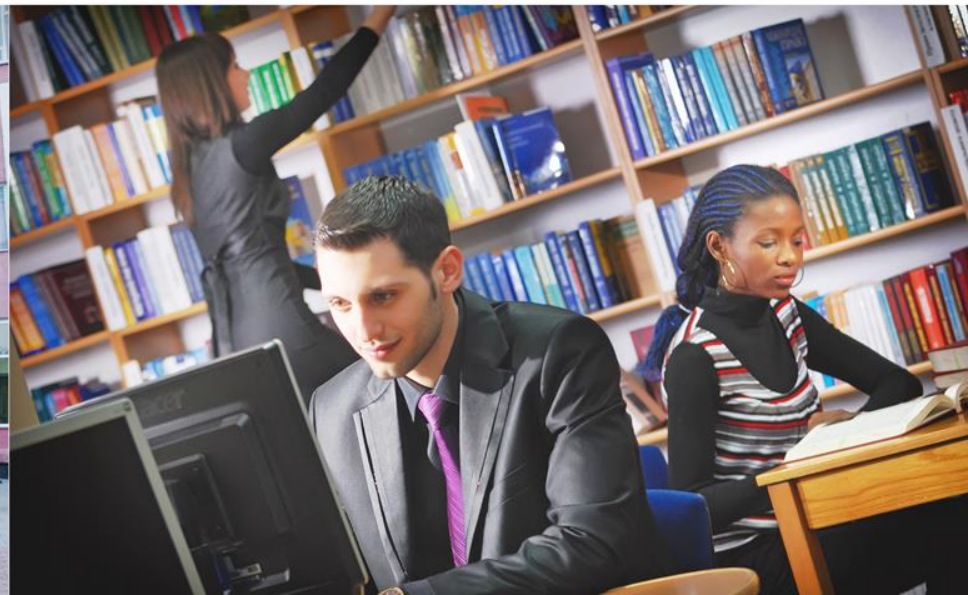




**SUMY
STATE
UNIVERSITY**
Welcomes cooperation

Досвід Сумського державного університету:
від регіонального ВНЗ до університету
європейського рівня

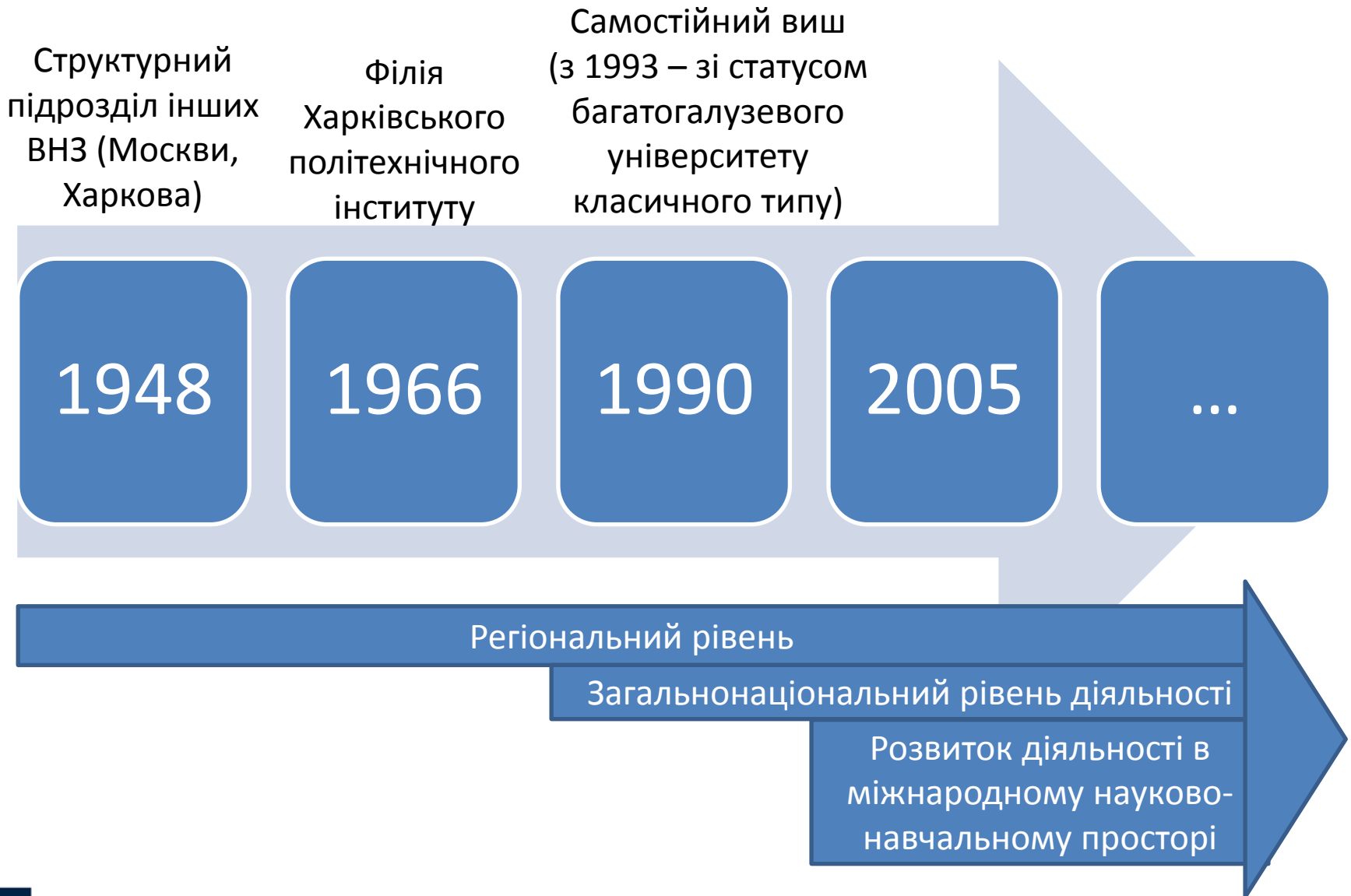
VI Міжнародна виставка «Сучасні заклади
освіти – 2015», 12-14 березня 2015, м. Київ





Автори: **Васильєв Анатолій Васильович**, ректор
Любчак Володимир Олександрович (доповідач), проректор з науково-педагогічної роботи
Фільченко Дмитро Вікторович, заступник проректора з питань інформаційних ресурсів

- Динаміка розвитку Сумського державного університету
- Сучасне обличчя СумДУ: наукова діяльність, навчання, «третя місія»
- Сучасне обличчя СумДУ: інфраструктура
- Стратегія розвитку 2020 та модель університету
- Модернізація (реформи) бізнес-процесів
- Аналітичні інструменти менеджменту якості (QA) освітньої діяльності СумДУ
- Роль міжнародних рейтингів
- Sumy State university: Welcomes Cooperation





Рейтинг QS: Рейтинговий рівень 651-700 серед ВНЗ світу та 4-а позиція серед українських ВНЗ

QS EESA: ТОП-70 серед країн Європи, що розвивається, та Центральної Азії, та 4-а позиція серед українських ВНЗ

Аудит QS Stars: університет оцінений «3 зірками» за відповідність світовим стандартам якості освіти

Webometrics: 6-а позиція серед українських ВНЗ

UI Greenmetric: серед ТОП-200 університетів світу за розвитком «зелених» технологій

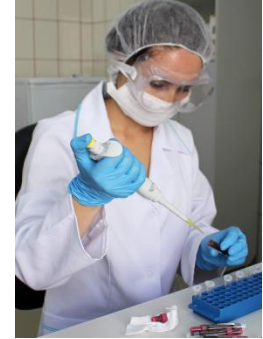
U-Multirank: Більшість показників діяльності вище середньосвітових значень

- За даними SCImago, 2-а позиція в Україні за кількістю робіт в БД Scopus, що входять у 10% найбільш цитованих у своїй галузі
- За останні 5 років обсяг дослідницької роботи в рамках міжнародних грантових проектів збільшився у 20 разів
- Один із найбільших показників серед українських ВНЗ за обсягом господарчих угод та грантів
- Успішне впровадження політики відкритого доступу до наукових робіт: інституційний репозитарій СумДУ – у ТОП-300 репозитаріїв світу та 2-е місце серед ВНЗ України (за даними Webometrics)
- 30% бюджету господарчих угод – від замовників з 15 країн світу
- 2 наукових журнали індексуються БД Scopus





- 20% студентів денної форми навчання – іноземці з 50 країн світу (у тому числі з 8 країн Європи)
- 20 діючих програм студентської академічної мобільності
- Один із найвищих показників щодо стажування працівників за кордоном за державною програмою 2011-2014 рр.
- Найвищі показники за кількістю перемог у Всеукраїнських конкурсах студентських наукових робіт та олімпіадах
- Найвища оцінка «5 зірок» від QS за якість навчання та розвиненість технологій E-learning
- Навчальні центри від міжнародних компаній Microsoft, Cisco, NetCracker, PortaOne, Delcam, 1C, Siemens та інших
- Один із перших в Україні проект відкритого доступу до навчальних матеріалів OpenCourseWare-СумДУ



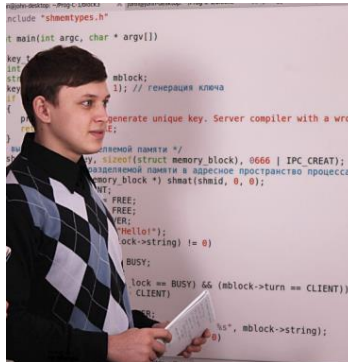


- Найвища оцінка «5 зірок» від QS за доступність навчання та соціальну відповідальність
- Студенти СумДУ – переможці та призери олімпійських ігор у Лондоні (2013) та Сочі (2014), всесвітніх універсіад, чемпіонатів світу, Європи та України
- СумДУ – національний координатор міжнародного проекту «Університет, дружній до сім'ї» (ООН)
- СумДУ – перший університет в Україні, який почав виконувати програму розвитку електронної енциклопедії Wikipedia
- Команда волонтерів СумДУ – на 1-у місці в національного конкурсі волонтерських команд ВНЗ
- Соціальні проекти: санаторій-профілакторій, спортивно-оздоровчий центр, дитячий оздоровчий центр та інші





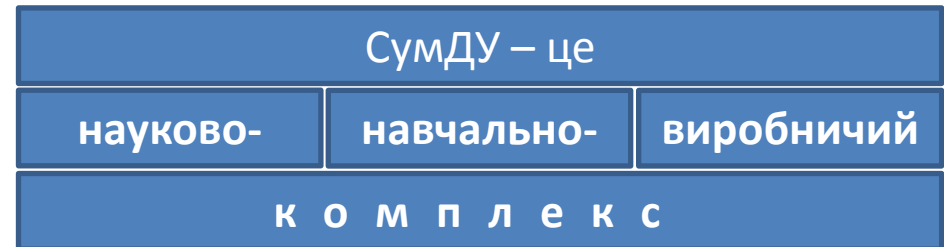
- Сучасний спортивно-оздоровчий комплекс: басейн, спортивні зали, стадіони, лижна та веслувальна бази, тир тощо
- Співвідношення кількості студентів до кількості персональних комп'ютерів: 3 до 1
- WiFi-доступ до мережі Інтернет – 80% кампусу
- Авторська автоматизована система управління університетом та система електронного (у т.ч. дистанційного) навчання
- Радіостудія та цілодобове трьохканальне Інтернет-радіо (партнерство з BBC, Deutsche Welle, Radio France Internationale тощо)
- Телестудія, онлайн-студія, Інтернет-телебачення
- Позиція ТОП-200 серед університетів світу за рівнем розвитку «зелених» технологій (рейтинг UI Greenmetric)

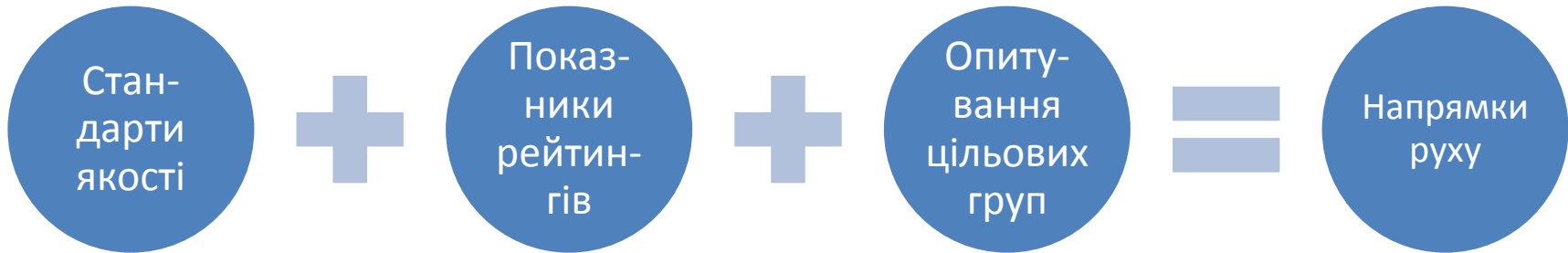


” СумДУ – університет **європейського рівня** за стилем, технологіями та якістю діяльності з філософією університету **дослідницького спрямування**

” Модель передбачає **гармонізацію дослідницької та навчальної діяльності, генерацію та трансфер знань** у бізнес, сектор державних послуг тощо.

” Конструктивно-активна наступальна тактика «антикризового менеджменту» через **диверсифікацію форм на напрямів діяльності, ринків «збуту» та регіональному, національному та глобальному рівнях**, у тому числі і в віртуальному просторі





Шлях до успіху	Завдання
Частка освітніх програм, що мають міжнародну акредитацію	10%
Частка магістрів, аспірантів і докторантів у загальному контингенті	25%
Частка випускників інших ВНЗ серед магістрів, аспірантів, докторантів	30%
Частка іноземних студентів:	
▪ в контингенті денної форми	20%
▪ в контингенті дистанційної форми	60%
Частка студентів-учасників програм академічної мобільності	20%
Частка іноземців серед науково-педагогічних працівників	5%
БД Scopus (за 5 років):	
▪ кількість наукових праць до кількості працівників	7
▪ кількість цитувань :	
- до кількості працівників	3
- до кількості наукових праць	6

Децентралізація

- організаційна автономія структурних підрозділів
- механізм субрахунків
- створення умов для «підприємництва»
- створення spin-off компаній

Матеріальне заохочення

- за наукові результати (публікації, захисти, ...)
 - за результати навчальної діяльності (конкурси, олімпіади, викладання англ. мовою, розроблення дистанційних курсів, ...)
 - за громадську діяльність, спортивні досягнення, ...
 - за виконання госп-договорів, грантів, ...
 - ...
- усього – більше 30 напрямів системної мотивації

Системний менеджмент та публічність процедур прийняття рішень

- більше 350 документів в електронній нормативній базі
- система щорічного рейтингового оцінювання структурних підрозділів (за критеріями світових рейтингів)

Оптимізація бізнес-процесів

- автоматизація бізнес-процесів (авторська АСУ «Університет»)
- алгоритмізація процедур, шаблони документації
- поширення електронного документообігу
- розбудова ІТ-інфраструктура для підвищення ефективності інформаційних потоків



Активна політика щодо стажування співробітників за кордоном (близько 150 осіб за рік)

Авторська система підвищення кваліфікації за принципом «накопичення» результатів

Розгалужений «масовий» менеджмент → відповідальні за напрямками на рівні факультетів, кафедр, інших підрозділів

Залучення зовнішніх експертів, консультантів, у т.ч. іноземних

Проведення навчальних та консультаційних вебінарів з європейськими університетами

Створення проектних груп, окремо від лінійного менеджменту

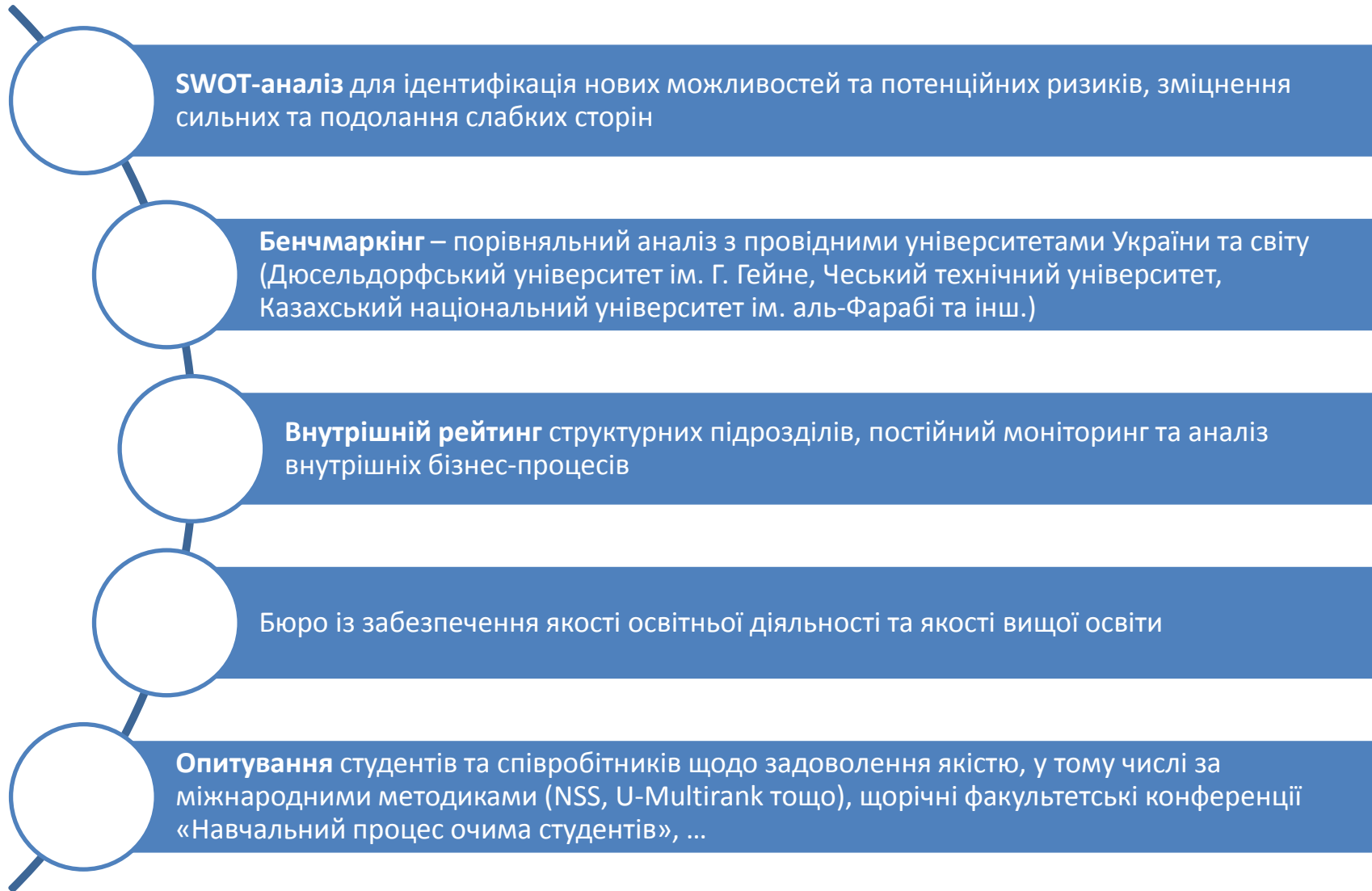
Програми подвійного керівництва аспірантами з іноземними партнерами

Англomовне середовище: постійне навчання викладачів, перекладацький центр, центри сертифікації тощо











Рейтинги як інструмент самоаналізу

Рейтинги як інструмент маркетингу

- джерело інформації щодо визнаних критеріїв якості
- мотивація пошуку механізмів забезпечення світових стандартів
- незалежна оцінка результатів роботи
- інструмент бенчмаркінгу
- мотивація вдосконалення внутрішніх процесів
- впорядкування внутрішніх інформаційних потоків



- інструмент впливу на цільові групи та виходу на цільові «ніші»
- інструмент зміцнення бренду університету
- інструмент репутаційного менеджменту
- підвищення глобальної конкурентоспроможності університету, регіону, країни



SUMY STATE UNIVERSITY: ЗАПРОШУЄМО ДО СПІВПРАЦІ

Сумський державний університет – приклад можливості реалізації на рівні регіону моделі європейського університету з ідеологією успішності та конкурентоспроможності, з високою національною відповідальністю, міжнародною орієнтацією та інноваційним потенціалом

Наша місія:

Надання високоякісних послуг у галузі наукових досліджень, навчання, послуг соціальної спрямованості на загальнонаціональному, європейському та світовому просторі

Запрошуємо до співпраці!

E-mail: info@sumdu.edu.ua

Тел.: +380 542 687 809



Дякуємо за увагу!
Дізнатися більше: <http://sumdu.edu.ua>

